

## 取り付け説明書

サンルーフ:  
文書No.:  
日付:

Hollandia 100, 300, 500  
3001041A (33393104B)  
2004年1月30日

### スポイラーサンルーフとポップアップサンルーフのルーフ補強材交換システム

(部品番号 33SSLR0000)

	<p>部品がすべて揃っているかどうかを確認します。</p> <ol style="list-style-type: none"> <li>1. 中間補強部品 (U字断面)、1個</li> <li>2. サイド補強部品、2個</li> <li>3. ブラケット、4個</li> <li>4. セルフタッピングネジ、20本</li> <li>5. 大判の自己融着テープ</li> <li>6. 説明書</li> <li>7. ウィンドステッカー</li> </ol>
	<p>フレームの10mm後方に印を付けます。</p>
	<p>接着テープを5個に切り分けます。 交換補強材がルーフパネルとサイドレールに接触する部分に接着テープを貼り付けます。写真を参考にして下さい。</p>

## 取り付け説明書

サンルーフ:  
文書No.:  
日付:

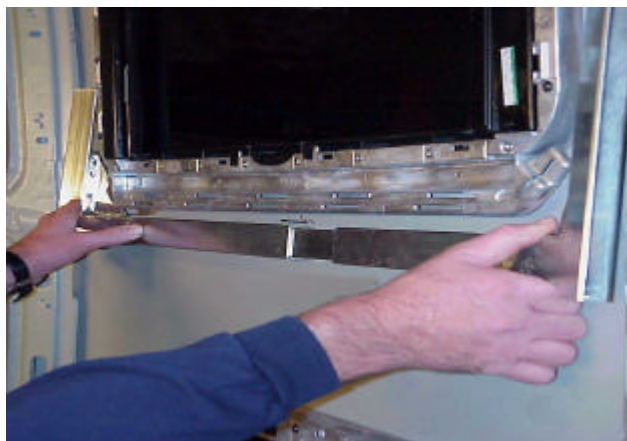
Hollandia 100, 300, 500  
3001041A (33393104B)  
2004年1月30日



サイドレールへの取り付けに最適な位置を決定します。

ルーフパネルの近くでサイドレールに取り付けます。

エアバッグが正常に機能するように注意します。



ルーフ補強バーの長さを決定します。

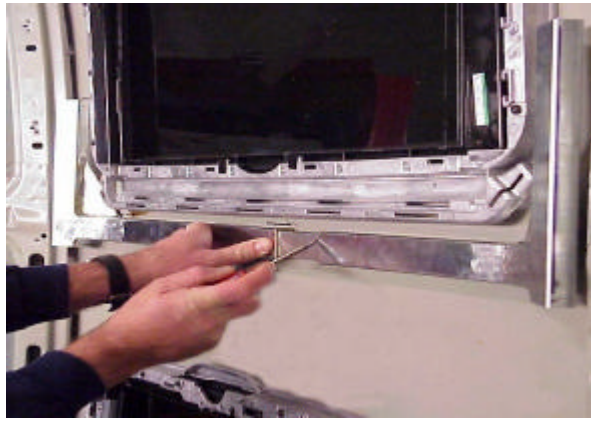
予め決めておいた位置に交換用補強材を保持して、押し込みます。

交換用補強材がサイドレールに接触するまで引き出します。

## 取り付け説明書

サンルーフ:  
文書No.:  
日付:

Hollandia 100, 300, 500  
3001041A (33393104B)  
2004年1月30日

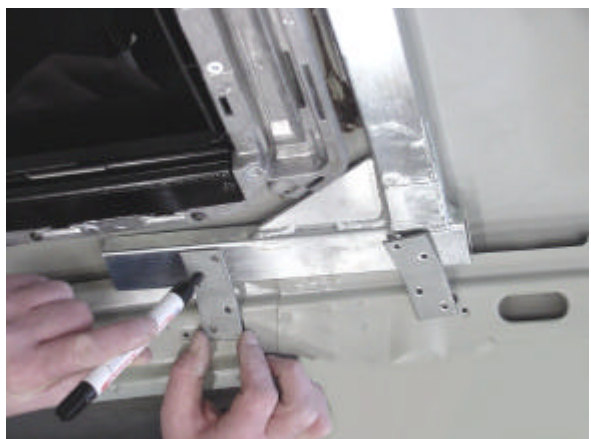


交換用補強材の中央に印を付けます。



補強材の下にジャッキ等をあて固定します。

ジャッキで強く押し過ぎないように注意します。過剰な力を加えるとルーフパネルが歪む原因となります。



4個のブラケットを、補強材を保持するのに適した形状に加工します。ブラケットに穴を開け、補強材に取り付け位置をマークします。

補強材を作業台に置き、マークした位置で補強材にブラケットを取り付けます。

## 取り付け説明書

サンルーフ:

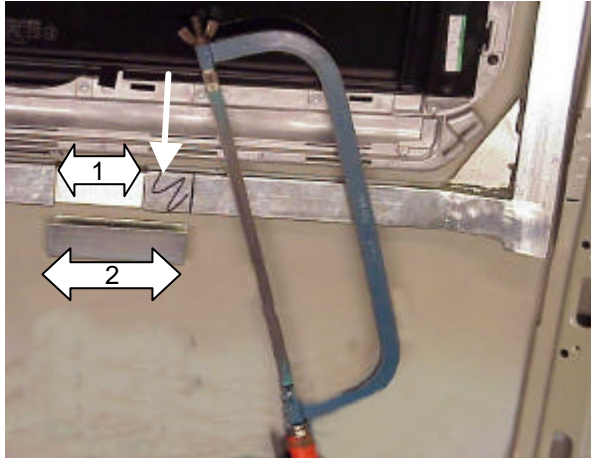
文書No.:

日付:

Hollandia 100, 300, 500

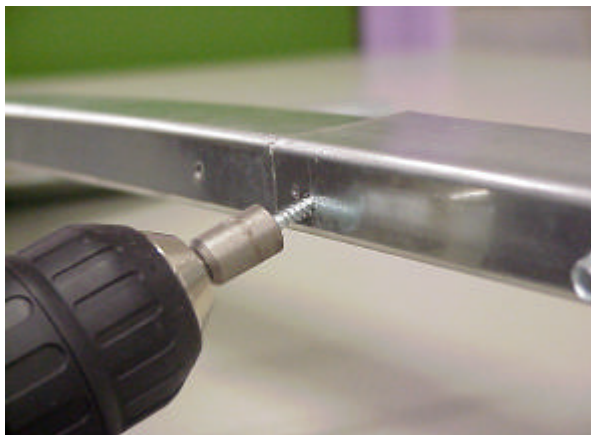
3001041A (33393104B)

2004年1月30日



マークした位置に補強材を合わせます。

「雌」補強材 (U字断面でないもの) を図中の長さ1と長さ2の差分だけ短くします。



補強材にU字断面を取り付けます (パーカーネジ、2本)。ネジを上方へねじ込みます。



両方の補強材を接続します (ネジ、2本)

補強材全体を再び取り外します。

## 取り付け説明書

サンルーフ:

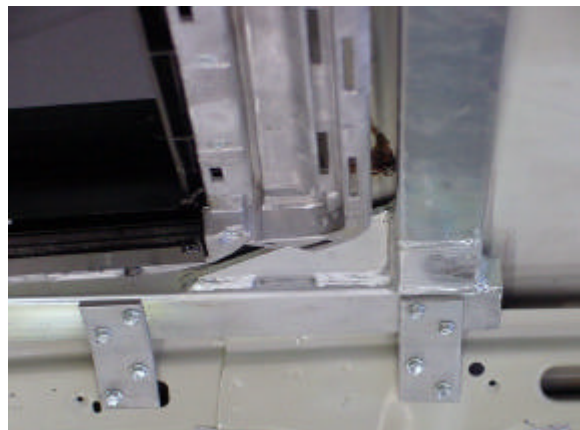
文書No.:

日付:

Hollandia 100, 300, 500

3001041A (33393104B)

2004年1月30日



先ほど作業台に取り付けたように補強材を車内に取り付けます。

ブラケットを補強材とサイドレールに取り付けます。